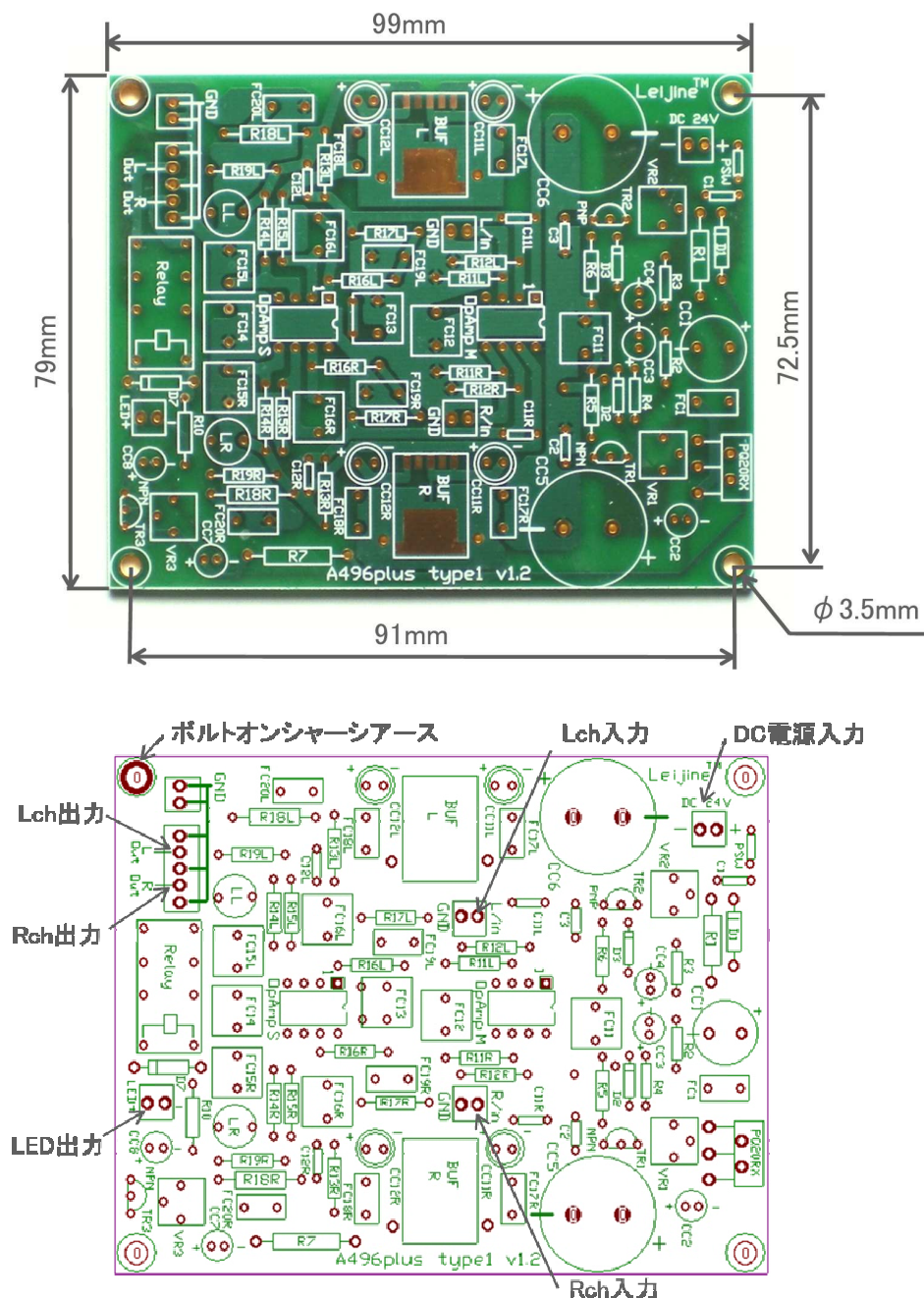


高性能ヘッドフォンアンプ基板; A496plus type1 v1.2

【はじめに】 この基板は National Semiconductor 社製高性能バッファLME49600を用いるヘッドフォンアンプの基板です。LME49600 はほとんどすべてのヘッドフォンに対し超低ひずみ・超低ノイズ出力を実現します。

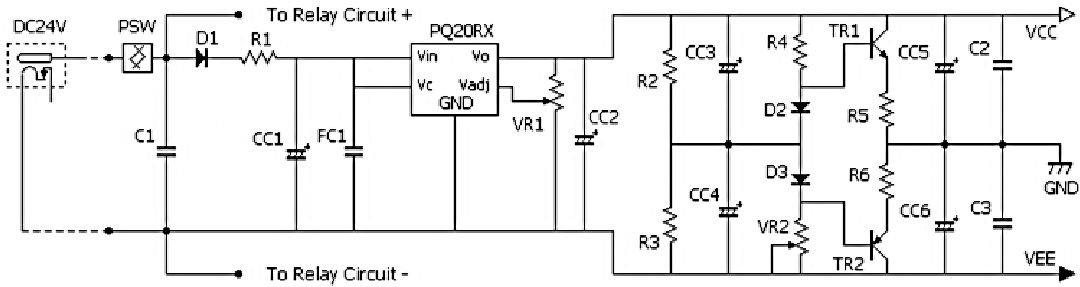
LME49600 の性能を十分発揮させるために、この基板は基板両面にまたがるサーマルプレッドで発熱に対処するとともに、DC サーボ構成のオーソドックスな増幅回路に位相補償、Zobel ネットワーク、アイソレータなどの回路に加え、AC アダプタ出力から両電源を作り出す回路とポップアップノイズの発生を抑える遅延リレー回路を一枚の基板にまとめました。対応する AC アダプタは安定化 DC24V 出力のものです。

1. 基板の外観、サイズおよび入出力

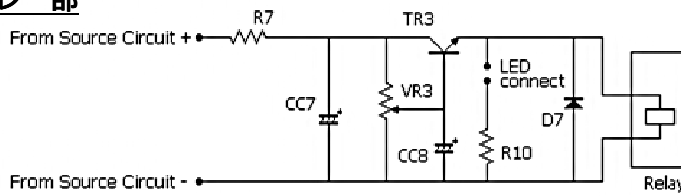


2. 基板の回路図

電源部



遅延リレー部



アンプ部

