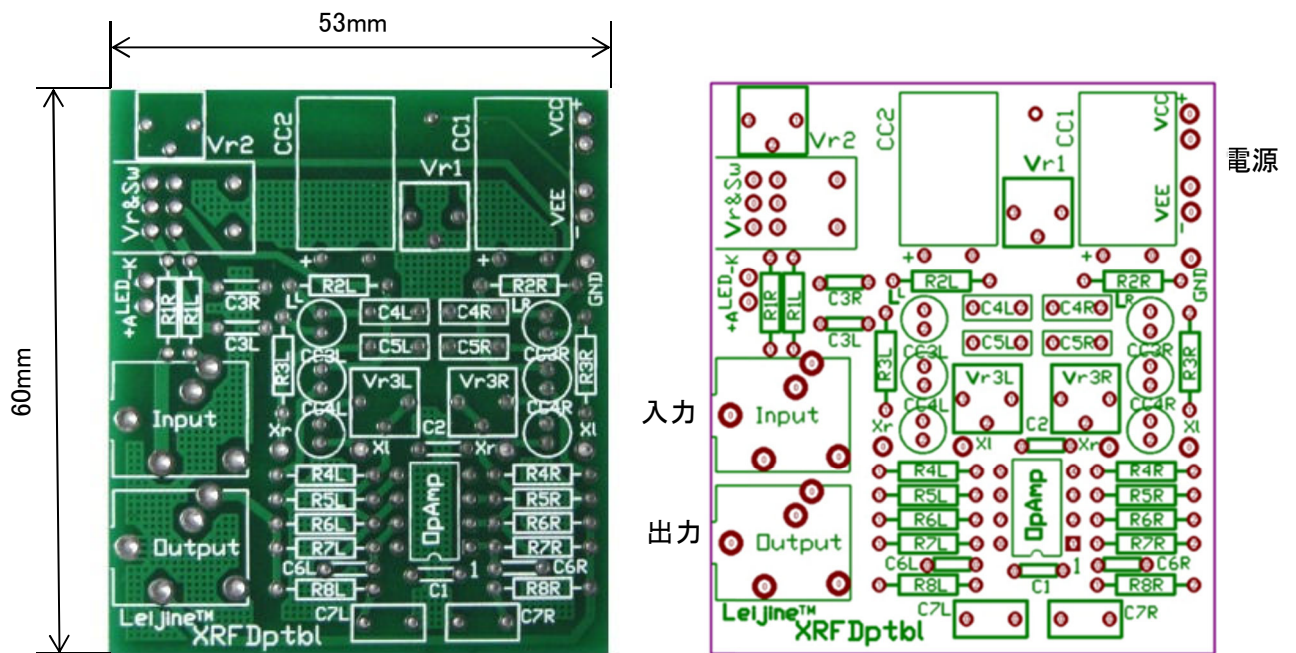


アンプ回路基板; XRFDPtbl

【はじめに】 このアンプ回路基板は、基板上に出入ジャックとスイッチ付きボリュームを配するポータブルヘッドフォンのためのものです。アンプとしてはオペアンプ1個を反転増幅で使う構成です。電源には仮想接地の両電源を採用しています。最大の特徴は左右のオーディオ信号を所定の仕様で混合できるクロスフィーダー機能をもつことで、ヘッドフォンで音楽を聴く際に生じる頭内定位の軽減を図ることができます。さらに入力にLPF（ローパスフィルタ）、負帰還に出力に Zobel ネットワークの設定が可能です。搭載可能な部品類は入手性を配慮し、設定の自由度を大きくしていますので、製作者が使いたい部品を用いた音作りがしやすくなっています。

1. 基板の外観, サイズおよび入出力



2. 基板の回路図

